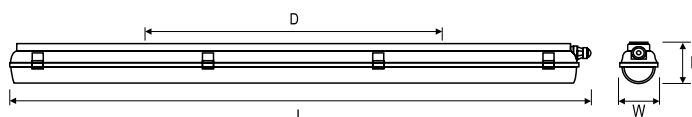


Grupa katalogowa: OPRAWY PRZEMYSŁOWE

ATLANTYK STRONG LED



NEW



Kod	Moduł awaryjny	Strumień LED [lm] ¹⁾	Strumień oprawy [lm] ¹⁾	Temperatura barwowa [K]	Współczynnik oddawania barw [Ra]	Moc LED [W]	Moc oprawy [W]	Wymiary [mm] L W H	Masa [kg]
090250.5L01.711	+	3550	3200	4000	>80	29	32	1299 85 92 700	1,7
090250.5L03.711	+	4400	3900	4000	>80	33	35	1299 85 92 700	1,7
090250.5L04.711	+	5300	4700	4000	>80	42	45	1299 85 92 700	1,7
090250.5L05.711	+	7400	6640	4000	>80	57	61	1299 85 92 700	1,7
090250.5L06.711	+	2950	2650	3000	>80	25	28	1299 85 92 700	1,7
090250.5L08.711	+	4200	3650	3000	>80	33	35	1299 85 92 700	1,7
090250.5L09.711	+	5100	4500	3000	>80	42	45	1299 85 92 700	1,7
090250.5L10.711	+	7100	6380	3000	>80	57	61	1299 85 92 700	1,7
radarowy czujnik ruchu									
090250.5L01.711.920	-	3550	3200	4000	>80	29	32	1299 85 92 700	1,7
090250.5L03.711.920	-	4400	3900	4000	>80	33	36	1299 85 92 700	1,7
090250.5L04.711.920	-	5300	4700	4000	>80	42	46	1299 85 92 700	1,7
090250.5L05.711.920	-	7400	6640	4000	>80	57	62	1299 85 92 700	1,7
090250.5L06.711.920	-	2950	2650	3000	>80	25	29	1299 85 92 700	1,7
090250.5L08.711.920	-	4200	3650	3000	>80	33	36	1299 85 92 700	1,7
090250.5L09.711.920	-	5100	4500	3000	>80	42	46	1299 85 92 700	1,7
090250.5L10.711.920	-	7100	6380	3000	>80	57	62	1299 85 92 700	1,7

¹⁾ Tolerancja strumienia świetlnego +/- 10%

Grupa katalogowa: OPRAWY PRZEMYSŁOWE

ATLANTYK STRONG LED

CHARAKTERYSTYKA

przemysłowa oprawa na źródła światła LED, strugoodporna o zwiększonej odporności chemicznej, przeznaczona do stosowania w miejscach o specyficznych warunkach otoczenia

DANE MECHANICZNE

Obudowa: poliester wzmocniony włóknem szklanym (GRP)

Typ klosza: opalowy akryl

Elementy dodatkowe: klipsy stal nierdzewna

Kolor: szary

Sposób montażu: bezpośrednio na suficie lub zwieszana przy pomocy haczyków (w komplecie)

DANE ELEKTRYCZNE

Rodzaj osprzętu: zasilacz LED

Zawiera źródło: tak

DANE DODATKOWE

Dostępne: DIM 1..10V, DALI, moduł awaryjny LED

Uwagi: możliwość stosowania opraw w agresywnym chemicznie środowisku należy skonsultować z Działem Technicznym LUG lub patrz tabela odporności chemicznej - dostępna na stronie www. lub w katalogu

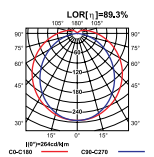
Zastosowanie: parkingi, przemysł ciężki i chemiczny, piekarnie, kuchnie obiektów gastronomicznych, masarnie, pieczarki, baseny, zadaszona, hale montażowe i produkcyjne, elektrownie



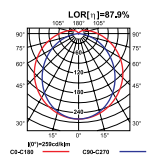
Szybkołączka montażowa

Krzywe światłości

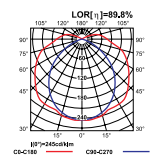
090250.5L01.711



090250.5L03.711



090250.5L04.711



090250.5L05.711

